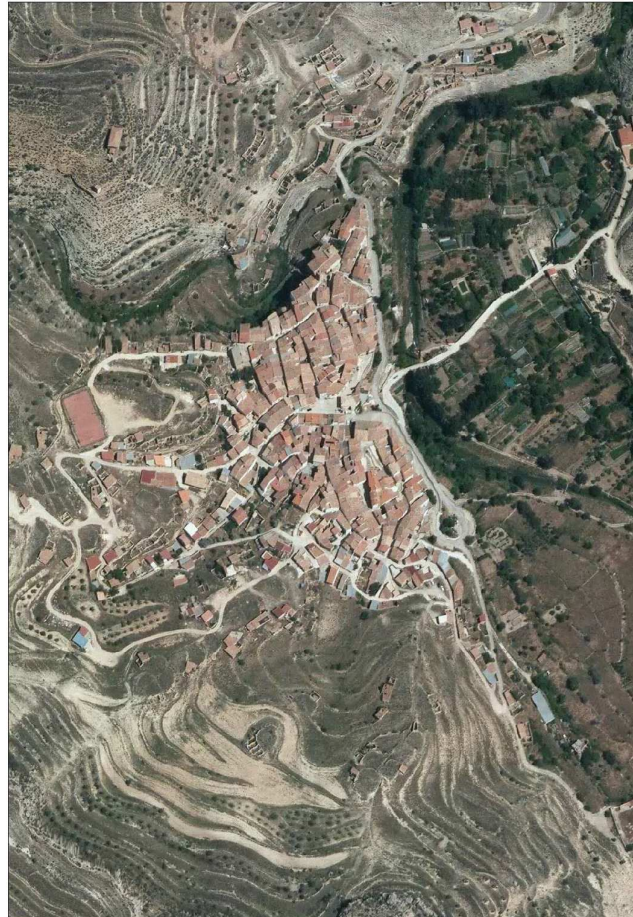


441676_AP_DSU_OBÓN

DELIMITACIÓN DE SUELO URBANO OBÓN



DN-AX.- Anexos.

APROBACIÓN PROVISIONAL

PROMOTOR: EXCMO. AYUNTAMIENTO DE OBÓN (TERUEL)

Noviembre de 2018

Redactor: xxxxxxxxxxxxxxxxxxxx. Arquitecto. Colegiado xxxxx COAAragón.

Colaboradores. xxxxxxxxxxxxxxxxxxxx. Arquitecto. Colegiado xxxxx COAAragón.

xxxxxxxxxxxxxxxxxx. Biólogo D.Planif.Rural e Ing.Amb.xxxxxxxxxxxxxxxxxx

FICHA DE DATOS GENERALES DE PLANEAMIENTO		ORIGEN DATOS	DESCRIPCION
--	--	--------------	-------------

TITULO DEL TRABAJO	DELIMITACION DE SUELO URBANO DE OBÓN	Tipo de Planeamiento General: PGOU, NNSS o PDSU	
FECHA	14/12/2018 (APROBACIÓN PROVISIONAL)	DELIMITACIÓN DE SUELO URBANO	

1) DATOS GENERALES

CÓDIGO INE	441676	IAE	Se introduce el código INE del municipio	
PROVINCIA	TERUEL		Nombre de la provincia	
MUNICIPIO	OBÓN		Nombre del municipio	
NÚCLEOS O ENTIDADES	1	AE	Entidades que componen el municipio	
SUPERFICIE TÉRMINO MUNICIPAL	68,39 Km ²	D.S.U.	Superficie del término municipal en km2 con dos decimales	
POBLACIÓN	44 hab.	2017 año	IAE	Población según el padrón del último año conocido. A la derecha indicar año de la base de datos.
DENSIDAD DE POBLACIÓN	0,64 p/km ²		Fórmula	Cociente entre las casillas anteriores
Nº DE VIVIENDAS	252 viv.	2011 año	IAE	Dato del número de viviendas existentes en el municipio. A la derecha indicar año de la base de datos.
Nº DE HOGARES	21 ares	2011 año	IAE	Dato del número de hogares existentes en el municipio. A la derecha indicar año de la base de datos.
REDACTOR	xxxxxxxxxxxxx. ARQUITECTO COLG.xxxx COA Aragón		Nombre del equipo que redacta ficha urbanística	
CARTOGRAFÍA UTILIZADA	Término municipal 1/5000 - Núcleo Urbano Cartografía Catastral		Origen de la cartografía utilizada para la sistematización del planeamiento.	

2) CLASIFICACIÓN DE SUELO

SUELO URBANO	CONSOLIDADO (SU-C)	7,53	Ha	0,11%	%	D.S.U.	Superficie en Ha de SU-C, con dos decimales. A la derecha, porcentaje sobre la superficie total del municipio, con dos decimales.
	NO CONSOLIDADO (SU-NC)		Ha		%	PLANEAM	Superficie en Ha de SU-NC, con dos decimales. A la derecha, porcentaje sobre la superficie total del municipio, con dos decimales.
SUELO URBANIZABLE	DELIMITADO (SUZ-D)		Ha		%	PLANEAM	Superficie en Ha de SUZ-D, con dos decimales. A la derecha, porcentaje sobre la superficie total del municipio, con dos decimales.
	NO DELIMITADO (SUZ-ND)		Ha		%	PLANEAM	Superficie en Ha de SUZ-ND, con dos decimales. A la derecha, porcentaje sobre la superficie total del municipio, con dos decimales.
SUELO NO URBANIZABLE	GENÉRICO (SNU-G)		Ha		%	D.S.U.	Superficie en Ha de SNU-G, con dos decimales. A la derecha, porcentaje sobre la superficie total del municipio, con dos decimales.
	ESPECIAL (SNU-E)		Ha		%	D.S.U.	Superficie en Ha de SNU-E, con dos decimales. A la derecha, porcentaje sobre la superficie total del municipio, con dos decimales.
SISTEMAS GENERALES TOTALES	DE ESPACIOS LIBRES Y Z.V.		Ha		%	PLANEAM	Superficie en Ha, con dos decimales, del Sistema General de Espacios Libres y Zonas Verdes. Al lado, porcentaje de este tipo respecto al total de Sistemas Generales
	DE EQUIPAMIENTOS		Ha		%	PLANEAM	Superficie en Ha, con dos decimales, del Sistema General de Equipamientos. Al lado, porcentaje de este tipo respecto al total de Sistemas Generales
	DE INFRAESTRUCTURAS		Ha		%	PLANEAM	Superficie en Ha, con dos decimales, del Sistema General de Infraestructuras. Al lado, porcentaje de este tipo respecto al total de Sistemas Generales
	DE SERVICIOS URBANOS		Ha		%	PLANEAM	Superficie en Ha, con dos decimales, del Sistema General de Servicios Urbanos. Al lado, porcentaje de este tipo respecto al total de Sistemas Generales

FICHA DE DATOS GENERALES DE PLANEAMIENTO					ORIGEN DATOS	DESCRIPCION	
DOTACIONES LOCALES TOTALES	DE ESPACIOS LIBRES Y Z.V.		Ha	%	PLANEAM	Superficie en Ha, con dos decimales, de Dotaciones Locales de Espacios Libres y Zonas Verdes. Al lado, porcentaje de este tipo respecto al total de Dotaciones Locales	
	DE EQUIPAMIENTOS		Ha	%	PLANEAM	Superficie en Ha, con dos decimales, de Dotaciones Locales de Equipamientos. Al lado, porcentaje de este tipo respecto al total de Dotaciones Locales	
	DE INFRAESTRUCTURAS		Ha	%	PLANEAM	Superficie en Ha, con dos decimales, de Dotaciones Locales de Infraestructuras. Al lado, porcentaje de este tipo respecto al total de Dotaciones Locales	
	DE SERVICIOS URBANOS		Ha	%	PLANEAM	Superficie en Ha, con dos decimales, de Dotaciones Locales de Servicios Urbanos. Al lado, porcentaje de este tipo respecto al total de Dotaciones Locales	
3) CAPACIDAD DE DESARROLLO DEL PLANEAMIENTO VIGENTE (SU-NC Y SUZ-D):							
Nº DE UNIDADES DE EJECUCIÓN			UE		PLANEAM	Número de unidades de ejecución en el conjunto del municipio.	
Nº DE SECTORES			sectores		PLANEAM	Número de sectores en el conjunto del municipio.	
Nº DE VIVIENDAS TOTALES PREVISTAS (SU-NC+SUZ-D)			viv.		PLANEAM	Suma del número de viviendas previsto en el horizonte del Plan General, tanto en Suelo Urbano No Consolidado como en Suelo Urbanizable Delimitado	
Nº DE VIVIENDAS PROTEGIDAS PREVISTAS (SU-NC+SUZ-D)			viv.		PLANEAM	Suma del número de viviendas protegidas previsto en el horizonte del Plan General, tanto en Suelo Urbano No Consolidado como en Suelo Urbanizable Delimitado	
Nº DE VIVIENDAS TURÍSTICAS PREVISTAS (SU-NC+SUZ-D)			viv.		PLANEAM	Suma del número de viviendas turísticas previsto en el horizonte del Plan General, tanto en Suelo Urbano No Consolidado como en Suelo Urbanizable Delimitado	
EDIFICABILIDAD TOTAL	DE USO INDUSTRIAL		m ² _e		PLANEAM	Superficie edificable para el uso industrial prevista en el Plan, tanto en Suelo Urbano No Consolidado como en Suelo Urbanizable Delimitado. En m ² con dos decimales.	
	DE USO TERCIARIO		m ² _e		PLANEAM	Superficie edificable para el uso terciario prevista en el Plan, tanto en Suelo Urbano No Consolidado como en Suelo Urbanizable Delimitado. En m ² con dos decimales.	
	DE USO RESIDENCIAL		m ² _e		PLANEAM	Superficie edificable para el uso residencial prevista en el Plan, tanto en Suelo Urbano No Consolidado como en Suelo Urbanizable Delimitado. En m ² con dos decimales.	
4) DATOS DEL SUELO URBANO CONSOLIDADO SU-C:							
SUPERFICIE TOTAL	DE USO INDUSTRIAL		Ha	%	D.S.U.	Superficie en Ha de SU-C de uso industrial, con dos decimales. A la derecha, porcentaje sobre la superficie total del SU-C, con dos decimales.	
	DE USO TERCIARIO		Ha	%	D.S.U.	Superficie en Ha de SU-C de uso terciario con dos decimales. A la derecha, porcentaje sobre la superficie total del SU-C, con dos decimales.	
	DE USO RESIDENCIAL	3,62	Ha	48,07%	%	D.S.U.	Superficie en Ha de SU-C de uso Residencial con dos decimales. A la derecha, porcentaje sobre la superficie total del SU-C, con dos decimales. Resultante de restar a la superficie total de SU-C las casillas anteriores.
Nº DE VIVIENDAS	EXISTENTES	252	viv.	2011	año	IAE	Dato del número de viviendas existentes en el municipio. A la derecha indicar año de la base de datos.
	VACIAS	231	viv.	2011	año	IAE	Dato del número de viviendas vacías existentes en el municipio. A la derecha indicar año de la base de datos.
	PROTEGIDAS		viv.		año	AYTO	Dato del número de viviendas protegidas existentes en el municipio. A la derecha indicar año de su obtención
CAPACIDAD ESTIMADA DE LOS SOLARES URBANIZADOS			viv.			Nº de viviendas previsto en los solares urbanizados vacantes.	
CAPACIDAD DE LOS PLANEAMIENTOS RECOGIDOS			viv.		PLANEAM	Nº de viviendas previsto en los instrumentos de planeamiento recogidos en el Plan General, como PERIS, etc provenientes del planeamiento anterior	

FICHA DE DATOS GENERALES DE PLANEAMIENTO					ORIGEN DATOS	DESCRIPCION	
SISTEMAS GENERALES TOTALES	DE ESPACIOS LIBRES Y Z.V.	1,26	Ha	14%	%	PLANEAM	Superficie en Ha, con dos decimales, del Sistema General de Espacios Libres y Zonas Verdes. Al lado, porcentaje de este tipo respecto al total de Sistemas Generales en SU-C
	DE EQUIPAMIENTOS	0,26	Ha	3%	%	D.S.U.	Superficie en Ha, con dos decimales, del Sistema General de Equipamientos. Al lado, porcentaje de este tipo respecto al total de Sistemas Generales en SU-C
	DE INFRAESTRUCTURAS		Ha		%	PLANEAM	Superficie en Ha, con dos decimales, del Sistema General de Infraestructuras. Al lado, porcentaje de este tipo respecto al total de Sistemas Generales en SU-C
	DE SERVICIOS URBANOS	0,40	Ha	5%	%	D.S.U.	Superficie en Ha, con dos decimales, del Sistema General de Servicios Urbanos. Al lado, porcentaje de este tipo respecto al total de Sistemas Generales en SU-C
DOTACIONES LOCALES TOTALES	DE ESPACIOS LIBRES Y Z.V.		Ha		%	PLANEAM	Superficie en Ha, con dos decimales, de Dotaciones Locales de Espacios Libres y Zonas Verdes. Al lado, porcentaje de este tipo respecto al total de Dotaciones Locales en SU-C
	DE EQUIPAMIENTOS		Ha		%	PLANEAM	Superficie en Ha, con dos decimales, de Dotaciones Locales de Equipamientos. Al lado, porcentaje de este tipo respecto al total de Sistemas Locales en SU-C
	DE INFRAESTRUCTURAS		Ha		%	PLANEAM	Superficie en Ha, con dos decimales, de Dotaciones Locales de Infraestructuras. Al lado, porcentaje de este tipo respecto al total de Dotaciones Locales en SU-C
	DE SERVICIOS URBANOS		Ha		%		Superficie en Ha, con dos decimales, de Dotaciones Locales de Servicios Urbanos. Al lado, porcentaje de este tipo respecto al total de Dotaciones Locales en SU-C
5) DATOS DEL SU-NC RESIDENCIAL							
SUPERFICIE TOTAL DE SECTORES(*) RESIDENCIALES			Ha			PLANEAM	Suma de la superficie de todas las UE y sectores del SU-NC destinados a uso residencial, en ha, con dos decimales
NUMERO TOTAL DE VIVIENDAS			viv.			PLANEAM	Nº total de viviendas previstas en el SU-NC residencial
NÚMERO TOTAL DE VIV. PROTEGIDAS			viv.			PLANEAM	Nº total de viviendas protegidas previstas en el SU-NC residencial
NÚMERO TOTAL DE VIV. TURISTICAS			viv.			PLANEAM	Nº total de viviendas turísticas previstas en el SU-NC residencial
EDIFICABILIDAD	RESIDENCIAL		m ² _e			PLANEAM	Superficie edificable, en m ² con 2 decimales, prevista para el uso residencial en el SU-NC residencial
	OTROS USOS COMPATIBLES		m ² _e			PLANEAM	Superficie edificable, en m ² con 2 decimales, prevista para otros usos compatibles en el SU-NC residencial
(*) COMO SECTORES SE INCLUYEN LAS UNIDADES DE EJECUCIÓN							
6) DATOS DEL SU-NC INDUSTRIAL							
SUPERFICIE TOTAL DE SECTORES(*) INDUSTRIALES			Ha			PLANEAM	Suma de la superficie de todas las UE y sectores del SU-NC destinados a uso industrial, en ha, con dos decimales
EDIFICABILIDAD	INDUSTRIAL		m ² _e			PLANEAM	Superficie edificable, en m ² con 2 decimales, prevista para el uso industrial en el SU-NC residencial
	OTROS USOS COMPATIBLES		m ² _e			PLANEAM	Superficie edificable, en m ² con 2 decimales, prevista para otros usos compatibles en el SU-NC industrial
(*) COMO SECTORES SE INCLUYEN LAS UNIDADES DE EJECUCIÓN							
7) DATOS DEL SU-NC TERCIARIO							
SUPERFICIE TOTAL DE SECTORES(*) TERCIARIO			Ha			PLANEAM	Suma de la superficie de todas las UE y sectores del SU-NC destinados a uso terciario, en ha, con dos decimales

FICHA DE DATOS GENERALES DE PLANEAMIENTO					ORIGEN DATOS	DESCRIPCION
EDIFICABILIDAD	TERCIARIO		m ² _e		PLANEAM	Superficie edificable, en m ² con 2 decimales, prevista para el uso destinado a comercio, turismo, ocio y servicios profesionales en el SU-NC terciario
	OTROS USOS COMPATIBLES		m ² _e		PLANEAM	Superficie edificable, en m ² con 2 decimales, prevista para otros usos compatibles en el SU-NC terciario
(*) COMO SECTORES SE INCLUYEN LAS UNIDADES DE EJECUCIÓN						
8) DATOS DEL SU-NC RESERVAS						
SISTEMAS GENERALES ADSCRITOS TOTALES	DE ESPACIOS LIBRES Y Z.V.		Ha	%	PLANEAM	Superficie en Ha, con dos decimales, del Sistema General adscrito de Espacios Libres y Zonas Verdes. Al lado, porcentaje de este tipo respecto al total de Sistemas Generales adscritos en SU-NC
	DE EQUIPAMIENTOS		Ha	%	PLANEAM	Superficie en Ha, con dos decimales, del Sistema General adscrito de Equipamientos. Al lado, porcentaje de este tipo respecto al total de Sistemas Generales adscritos en SU-NC
	DE INFRAESTRUCTURAS		Ha	%	PLANEAM	Superficie en Ha, con dos decimales, del Sistema General adscrito de Infraestructuras. Al lado, porcentaje de este tipo respecto al total de Sistemas Generales adscritos en SU-NC
	DE SERVICIOS URBANOS		Ha	%		Superficie en Ha, con dos decimales, del Sistema General adscrito de Servicios Urbanos. Al lado, porcentaje de este tipo respecto al total de Sistemas Generales adscritos en SU-NC
DOTACIONES LOCALES TOTALES	DE ESPACIOS LIBRES Y Z.V.		Ha	%	PLANEAM	Superficie en Ha, con dos decimales, de Dotaciones Locales de Espacios Libres y Zonas Verdes. Al lado, porcentaje de este tipo respecto al total de Dotaciones Locales en SU-NC
	DE EQUIPAMIENTOS		Ha	%	PLANEAM	Superficie en Ha, con dos decimales, de Dotaciones Locales de Equipamientos. Al lado, porcentaje de este tipo respecto al total de Dotaciones Locales en SU-NC
	DE INFRAESTRUCTURAS		Ha	%	PLANEAM	Superficie en Ha, con dos decimales, de Dotaciones Locales de Infraestructuras. Al lado, porcentaje de este tipo respecto al total de Dotaciones Locales en SU-NC
	DE SERVICIOS URBANOS		Ha	%		Superficie en Ha, con dos decimales, de Dotaciones Locales de Servicios Urbanos. Al lado, porcentaje de este tipo respecto al total de Dotaciones Locales en SU-NC
9) DATOS DEL SUZ-D RESIDENCIAL						
SUPERFICIE TOTAL DE SECTORES(*) RESIDENCIALES			Ha		PLANEAM	Suma de la superficie de todos los sectores del SUZ-D destinados a uso residencial, en ha, con dos decimales
NUMERO TOTAL DE VIVIENDAS			viv.		PLANEAM	Nº total de viviendas previstas en el SUZ-D residencial
NÚMERO TOTAL DE VIV. PROTEGIDAS			viv.		PLANEAM	Nº total de viviendas protegidas previstas en el SUZ-D residencial
NÚMERO TOTAL DE VIV. TURISTICAS			viv.		PLANEAM	Nº total de viviendas turísticas previstas en el SUZ-D residencial
EDIFICABILIDAD	RESIDENCIAL		m ² _e		PLANEAM	Superficie edificable, en m ² con 2 decimales, prevista para el uso residencial en el SUZ-D residencial
	OTROS USOS COMPATIBLES		m ² _e		PLANEAM	Superficie edificable, en m ² con 2 decimales, prevista para otros usos compatibles en el SUZ-D residencial
10) DATOS DEL SUZ-D INDUSTRIAL						
SUPERFICIE TOTAL DE SECTORES INDUSTRIALES			Ha		PLANEAM	Suma de la superficie de todos los sectores del SUZ-D destinados a uso industrial, en ha, con dos decimales

FICHA DE DATOS GENERALES DE PLANEAMIENTO					ORIGEN DATOS	DESCRIPCION
EDIFICABILIDAD	INDUSTRIAL		m ² _e		PLANEAM	Superficie edificable, en m ² con 2 decimales, prevista para el uso industrial en el SUZ-D residencial
	OTROS USOS COMPATIBLES		m ² _e		PLANEAM	Superficie edificable, en m ² con 2 decimales, prevista para otros usos compatibles en el SUZ-D industrial
11) DATOS DEL SUZ-D TERCIARIO						
SUPERFICIE TOTAL DE SECTORES TERCIARIOS				Ha		PLANEAM Suma de la superficie de todos los sectores del SUZ-D destinados a uso terciario, en ha, con dos decimales
EDIFICABILIDAD	TERCIARIO		m ² _e		PLANEAM	Superficie edificable, en m ² con 2 decimales, prevista para el uso comercial en el SUZ-D terciario
	OTROS USOS COMPATIBLES		m ² _e		PLANEAM	Superficie edificable, en m ² con 2 decimales, prevista para el uso de oficinas en el SUZ-D terciario
12) DATOS DEL SUZ-D RESERVAS						
SISTEMAS GENERALES ADSCRITOS TOTALES	DE ESPACIOS LIBRES Y Z.V.		Ha		%	PLANEAM Superficie en Ha, con dos decimales, del Sistema General adscrito de Espacios Libres y Zonas Verdes. Al lado, porcentaje de este tipo respecto al total de Sistemas Generales adscritos en SUZ-D
	DE EQUIPAMIENTOS		Ha		%	PLANEAM Superficie en Ha, con dos decimales, del Sistema General adscrito de Equipamientos. Al lado, porcentaje de este tipo respecto al total de Sistemas Generales adscritos en SUZ-D
	DE INFRAESTRUCTURAS		Ha		%	PLANEAM Superficie en Ha, con dos decimales, del Sistema General adscrito de Infraestructuras. Al lado, porcentaje de este tipo respecto al total de Sistemas Generales adscritos en SUZ-D
	DE SERVICIOS URBANOS		Ha		%	PLANEAM Superficie en Ha, con dos decimales, del Sistema General adscrito de Servicios Urbanos. Al lado, porcentaje de este tipo respecto al total de Sistemas Generales adscritos en SUZ-D
DOTACIONES LOCALES TOTALES	DE ESPACIOS LIBRES Y Z.V.		Ha		%	PLANEAM Superficie en Ha, con dos decimales, de Dotaciones Locales de Espacios Libres y Zonas Verdes. Al lado, porcentaje de este tipo respecto al total de Dotaciones Locales en SUZ-D
	DE EQUIPAMIENTOS		Ha		%	PLANEAM Superficie en Ha, con dos decimales, de Dotaciones Locales de Equipamientos. Al lado, porcentaje de este tipo respecto al total de Dotaciones Locales en SUZ-D
	DE INFRAESTRUCTURAS		Ha		%	PLANEAM Superficie en Ha, con dos decimales, de Dotaciones Locales de Infraestructuras. Al lado, porcentaje de este tipo respecto al total de Dotaciones Locales en SUZ-D
	DE SERVICIOS URBANOS		Ha		%	PLANEAM Superficie en Ha, con dos decimales, de Dotaciones Locales de Servicios Urbanos. Al lado, porcentaje de este tipo respecto al total de Dotaciones Locales en SUZ-D
13) DATOS DEL SUZ-ND						
SUPERFICIE TOTAL DE SUELO URBANIZABLE NO DELIMITADO				Ha		PLANEAM Superficie del conjunto de del Suelo Urbanizable No Delimitado, en Ha con dos decimales
EDIFICABILIDAD ESTIMATIVA	RESIDENCIAL		m ² _e			PLANEAM Superficie edificable estimada, en m ² con 2 decimales, prevista para uso residencial en el SUZ-ND
	INDUSTRIAL		m ² _e			PLANEAM Superficie edificable estimada, en m ² con 2 decimales, prevista para uso industrial en el SUZ-ND
	TERCIARIO		m ² _e			PLANEAM Superficie edificable estimada, en m ² con 2 decimales, prevista para uso terciario en el SUZ-ND

FICHA DE DATOS GENERALES DE PLANEAMIENTO					ORIGEN DATOS	DESCRIPCION
SISTEMAS GENERALES TOTALES	DE ESPACIOS LIBRES Y Z.V.		Ha	%	PLANEAM	Superficie en Ha, con dos decimales, del Sistema General de Espacios Libres y Zonas Verdes. Al lado, porcentaje de este tipo respecto al total de Sistemas Generales en SUZ-ND
	DE EQUIPAMIENTOS		Ha	%	PLANEAM	Superficie en Ha, con dos decimales, del Sistema General de Equipamientos. Al lado, porcentaje de este tipo respecto al total de Sistemas Generales en SUZ-ND
	DE INFRAESTRUCTURAS		Ha	%	PLANEAM	Superficie en Ha, con dos decimales, del Sistema General de Infraestructuras. Al lado, porcentaje de este tipo respecto al total de Sistemas Generales en SUZ-ND
	DE SERVICIOS URBANOS		Ha	%	PLANEAM	Superficie en Ha, con dos decimales, del Sistema General de Servicios Urbanos. Al lado, porcentaje de este tipo respecto al total de Sistemas Generales en SUZ-ND
14) DATOS DEL SUELO NO URBANIZABLE:						
SUPERFICIE TOTAL SUELO NO URBANIZABLE GENÉRICO			Ha		D.S.U.	Superficie de SUN-G del término municipal, en Ha, con 2 decimales
SUPERFICIE TOTAL SUELO NO URBANIZABLE ESPECIAL			Ha		D.S.U.	Superficie total de SUN-E del término municipal, en Ha, con 2 decimales
SISTEMAS GENERALES TOTALES	DE ESPACIOS LIBRES Y Z.V.		Ha	%	PLANEAM	Superficie en Ha, con dos decimales, del Sistema General de Espacios Libres y Zonas Verdes. Al lado, porcentaje de este tipo respecto al total de Sistemas Generales en SNU
	DE EQUIPAMIENTOS		Ha	%	PLANEAM	Superficie en Ha, con dos decimales, del Sistema General de Equipamientos. Al lado, porcentaje de este tipo respecto al total de Sistemas Generales en SNU
	DE INFRAESTRUCTURAS		Ha	%	PLANEAM	Superficie en Ha, con dos decimales, del Sistema General de Infraestructuras. Al lado, porcentaje de este tipo respecto al total de Sistemas Generales en SNU
	DE SERVICIOS URBANOS		Ha	%	PLANEAM	Superficie en Ha, con dos decimales, del Sistema General de Servicios Urbanos. Al lado, porcentaje de este tipo respecto al total de Sistemas Generales en SNU
SNU-E ZONAS DE PROTECCIONES SECTORIALES			Ha		D.S.U.	Superficie de SUN-E en zonas de dominio publico, servidumbre, zonas de policia de cauces, etc, en Ha, con 2 decimales
SNU-E PROTECCIÓN DEL ECOSISTEMA NATURAL			Ha		PLANEAM	Superficie de SUN-E en áreas protegidas por sus recursos naturales, valores ecológicos, paisajísticos, etc., en Ha, con 2 decimales
SNU-E PROTECCIÓN DEL PATRIMONIO CULTURAL			Ha		PLANEAM	Superficie de SUN-E en áreas protegidas por concurrir valores históricos, arqueológicos, culturales, etc., en Ha, con 2 decimales
SNU-E PROTECCIÓN DE RIESGOS NATURALES O TECNOLOGICOS			Ha		PLANEAM	Superficie de SUN-E en áreas protegidas por sus riesgos geológicos, hidrológicos, o bien derivados de proximidad a instalaciones incompatibles con la urbanización, en Ha, con 2 decimales
SNU-E PROTECCIÓN DE VALORES TERRITORIALES (forestal, agrícola, paisaje, etc.)			Ha		PLANEAM	Superficie de SUN-E en áreas protegidas por su valor agrícola, forestal, paisajístico, etc, incompatible con la urbanización, en Ha, con 2 decimales
ÁREAS INDUSTRIALES AISLADAS			Ha	%	PLANEAM	Superficie en Ha, con dos decimales, de la superficie de uso industrial en SNU

ANEXO VII – HOJA DE METADATOS OBÓN

A	B	C	D	E
Título del conjunto de datos	Fecha de Referencia	Parte Responsable	Localización Geográfica Norte	Localización Geográfica Sur
Delimitación del Suelo Urbano de Obón (Teruel). Fase: Aprobación Provisional (AP)		Excmo Ayuntamiento de Obón	4534911	4526345

F	G	H	I	J
Localización Geográfica Este	Localización Geográfica Oeste	Idioma del conjunto de datos	Conjunto de caracteres	Categoría del tema
697625	685148	es	utf8	Urbanismo e Infraestructuras

K	L	M	N	O
Resolución espacial	Resumen descriptivo	Fomento de distribución	Inform. adicional de la extensión: min	Inform. adicional de la extensión: max
1000	La D.S.U. define el Suelo Urbano de Obón	DWG	Sin datos	Sin datos

P	Q	R	S	T
Inform. adicional de la extensión: unidades de medición	Inform. adicional de la extensión: fecha inicio	Inform. adicional de la extensión: fecha fin	Tipos de representación espacial	Sistema de referencia
Sin datos	Sin datos	Sin datos	Vector	EPSG:25830

U	V	W	X	Y
Linaje: fecha	Linaje: procesador	Linaje: descripción	Recurso en línea	Identificador del archivo de metadatos
20171023	Dirección General de Urbanismo del Departamento de Vertebración del Territorio, Movilidad y Vivienda del Gobierno de Aragón.	Memoria y normas urbanísticas en formato papel, word y pdf. Planos en formato papel, dwg y pdf.	http://idearagon.aragon.es/SIUa/ 5	441676APRDSU_Obón

Z	AA	AB	AC	AD
Nombre de la norma de metadatos	Version de la norma de metadatos	Idioma de los metadatos	Conjunto de caracteres de los metadatos	Punto de contacto para los metadatos
ISO 19115	ISO 19115: 2003	es	utf8	Dirección General de Urbanismo del Departamento de Vertebración del Territorio, Movilidad y Vivienda del Gobierno de Aragón. email: soportenotepa@aragon.es

AE	AF	AG	AH	AI
Fecha de creación de los metadatos	Créditos	Información de agregación: Tipo de asociación	Información de agregación: Identificador del conjunto de datos agregado	Información de agregación: Título del conjunto de datos agregado
	DSU redactada por Carlos Gasco Lagunas	Instituto Nacional de Estadística 5	441676	Código INE del Municipio

AJ	AK	AL	AL
Propósito	Constricciones de acceso	Constricciones de uso	Constricciones de otro tipo
<p>El instrumento redactado persigue un modelo de asentamiento compacto, sostenible, que evite consumos innecesarios de suelo y facilite el desarrollo rural y mantenimiento de la población. La delimitación de Suelo Urbano identifica los terrenos que cuentan con servicios urbanísticos suficientes, según lo señalado en el art. 12a) del TRLUA incluyiendo aquellas parcelas que vayan a contar con estos servicios sin otras obras que las de la conexión a las instalaciones ya en funcionamiento, conforme a las determinaciones establecidas en el artículo 12.b) de dicha Ley. Ello dentro de un crecimiento racional del suelo en virtud de la tipología urbana y arquitectónica del municipio.</p>	<p>Acceso y uso del recurso gratuito salvo para fines comerciales del producto original o derivado del mismo. Para su uso comercial, consultar la Orden de 18 de Octubre, de los Consejeros de Hacienda y Administración Pública y de Política Territorial e Interior, por la que se regulan los precios públicos aplicables al suministro de información gráfica del Departamento Política Territorial e Interior a través del Centro de Información Territorial de Aragón (http://www.boa.aragon.es/cgibin/EBOA/BRSCGI?CMD=VEROBJ&MLKOB=761997224040). Producto geográfico adscrito a la Orden de 9 de julio de 2013, del Consejero de Presidencia y Justicia, por la que se dispone la publicación de la adenda por la que se amplían las actuaciones recogidas en el convenio de colaboración entre el Ministerio de Fomento, a través del Instituto Geográfico Nacional y la Administración Autónoma de Aragón, a través del Departamento de Política Territorial e Interior, para la producción, actualización e intercambio de la información geográfica.</p>	<p>Acceso y uso del recurso gratuito salvo para fines comerciales del producto original o derivado del mismo. Para su uso comercial, consultar la Orden de 18 de Octubre, de los Consejeros de Hacienda y Administración Pública y de Política Territorial e Interior, por la que se regulan los precios públicos aplicables al suministro de información gráfica del Departamento Política Territorial e Interior a través del Centro de Información Territorial de Aragón (http://www.boa.aragon.es/cgibin/EBOA/BRSCGI?CMD=VEROBJ&MLKOB=761997224040). Producto geográfico adscrito a la Orden de 9 de julio de 2013, del Consejero de Presidencia y Justicia, por la que se dispone la publicación de la adenda por la que se amplían las actuaciones recogidas en el convenio de colaboración entre el Ministerio de Fomento, a través del Instituto Geográfico Nacional y la Administración Autónoma de Aragón, a través del Departamento de Política Territorial e Interior, para la producción, actualización e intercambio de la información geográfica.</p>	<p>© Gobierno de Aragón. Todos los derechos reservados</p>